



HAL 4
STUDIO VOOR
FILM, VIDEO EN THEATER



Hal 4 is een studio voor video-, filmopnamen en het voorbereiden en uitvoeren van theaterproducties. ■ Met een oppervlak van ruim 400 m² en een hoogte van 7 meter tot het lichtgrid behoort Hal 4 tot de middelgrote studio's. ■ De hal heeft de kenmerken van een goed geoutilleerde 'lege' studio met onder andere kleedkamers, produktiekantoor, douches, een vlakke werkvloer, werklicht, door middel van rolluiken te blinderen ramen en grote laaddeuren. ■ Een groot elektrisch beschikbaar vermogen, een fijnmazig lichtgrid met uitgebreid bekabelingssysteem en een verrijdbare bovenloopkraan maken het inhangen van het licht op een zeer snelle manier mogelijk. Een basislichtset met spots, dimmers en lichtregeltafel is aanwezig. ■ Voor publieksevenementen zijn beschikbaar een variabel podium, publiekstoiletten, een kassarimte, garderoberekken en foyerfaciliteiten. Op wensen voor de publiekscatering kan adequaat worden ingespeeld. Deze is verpacht aan traiteur en restauranthouder 'Eten b.v.'. ■ Een technicus is beschikbaar voor assistentie op het gebied van licht en geluid. Op verzoek kan ook produktionele ondersteuning worden verleend. ■ Via de nabij gelegen A16 is de inspirerende lokatie op het voormalige drinkwaterleidingterrein zeer goed bereikbaar. Er is een ruime parkeergelegenheid aanwezig. Het openbaar vervoer biedt een snelle tramverbinding met het Centraal Station.

Bereikbaarheid

Met openbaar vervoer:

Vanaf Centraal Station: tramlijn 3, richting De Esch, uitstappen halte Lage Filterweg.

Met eigen vervoer:

Vanaf het centrum: Maasboulevard richting Kralingen uitrijden. Bij de tweede stoplichten na het Shell-benzinestation rechts afslaan en de Watertorenweg op.

Vanuit Amsterdam, Den Haag en Utrecht: richting Dordrecht aanhouden tot de afslag Centrum/Capelle en afslaan richting Centrum. Direct hierna de eerste afslag rechts richting De Esch nemen en links het viaduct over. Na achthonderd meter rechts (4e afslag) de Drinkwaterweg op en tot aan Hal 4 uitrijden.

Vanuit Breda en Dordrecht: direct na van Brienoordbrug afslaan richting Centrum. Nadat u onder de A16 doorgereeden bent direct de eerste afslag rechts richting De Esch nemen en links het viaduct over. Na achthonderd meter rechts (4e afslag) de Drinkwaterweg op en tot aan Hal 4 uitrijden.

Men kan ook op de ringweg de 'Havens 100' aanduidingen volgen, tot aan de Drinkwaterweg.

Wijzigingen voorbehouden.

HAL 4

studio voor film, video en theater

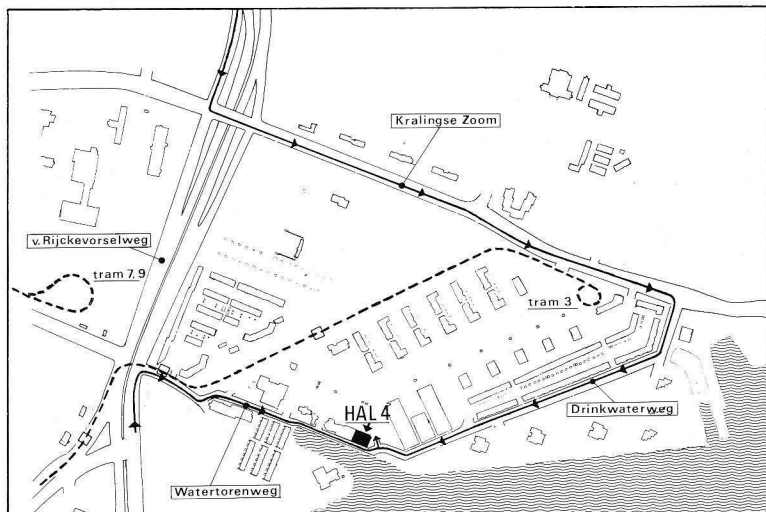
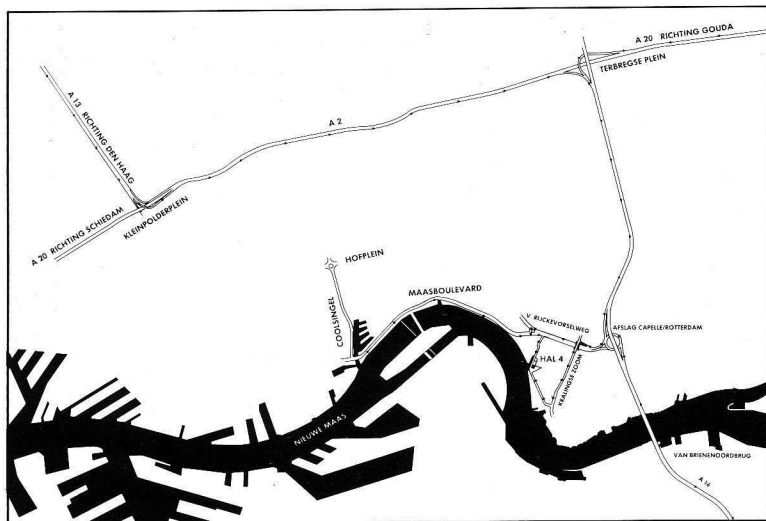
Watertorenweg 200

3063 HA Rotterdam

telefoon 010 412 60 31 kantoor/reserveringen

010 452 49 98 gebruikerslijn

telefax 010 453 18 17



Technische specificaties

Maten

studio-oppervlak 30.0 x 13.0 tot 14.0 m
hoogte tot lichtgrid 6.8 m
hoogte tot onderkant bovenloopkraan 4.6 m
hoogte tot dak van 8.5 tot 9.5 m
breedte tussen galerijen 11.8 m
hoofdingang 2.68 m breed en 2.8 m hoog
laaddeuren 3.25 m (beneden) 3.62 m (boven) breed en
3.79 m hoog
2 kleedkamers van ieder 12 m²

Elektrische installatie

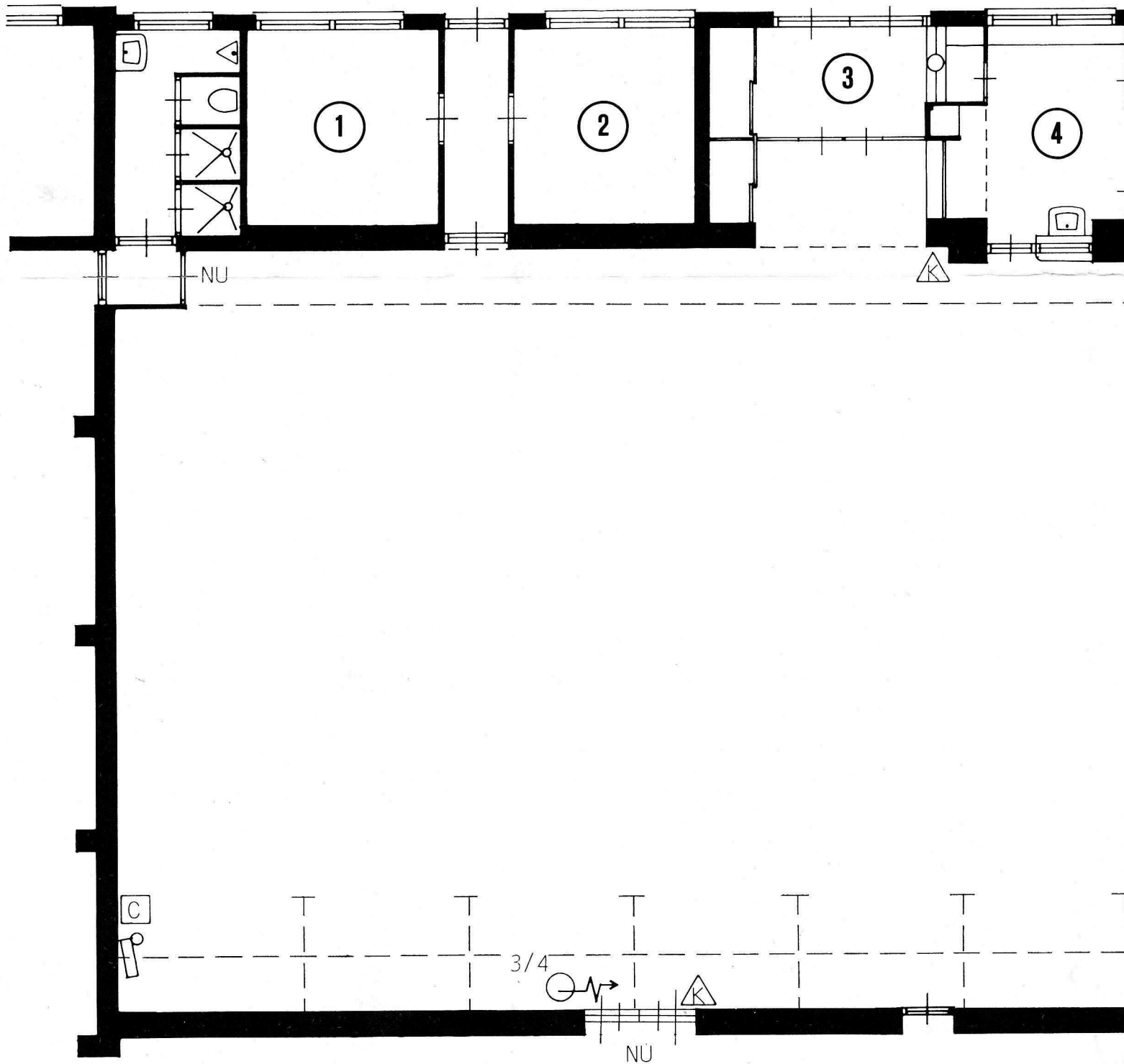
maximaal vermogen tot 300 kVA
32, 63 en 125 ampere ceeform krachtstroomaansluitingen
16 ampere sucko wandcontactdozen

Bovenloopkraan

Verrijdbaar over de lengte van de hal. Met een looppad van
1.5 m breed. Een maximaal hefvermogen van 1.000 kg.
Met ceeform 380 V krachtstroomaansluitingen en sucko 220 V
aansluitingen.

Lichtinstallatie

14 parblazers, 1kW, 220 V
14 T-spots, 1kW
4 dimmerkasten met ieder 6 kringen van 2 kW
lichtregeltafel



Tarieven

Podiumelementen

houten sandwichpanelen 3.0 x 0.75 m
stalenliggers in segmenten van 3.0 x 3.0 m
maximale afmeting 9.0 x 6.0 m

Tribune

telescooptribune met maximaal 90 zitplaatsen

werkplaatstarief voor opnamen, repetities en stilstandsdagen:

zo t/m do f 450,00 per dag

vr t/m za f 600,00 per dag

voorstellingstarief:

zo t/m do f 750,00 per dag

vr t/m za f 900,00 per dag

Bedragen zijn exclusief elektra, gas, schoonmaken, opstellen, bedienen en btw.

lichtinstallatie f 125,00 per dag

podium per deel van 3.0 x 3.0m f 30,00 per dag

tribune f 125,00 per dag

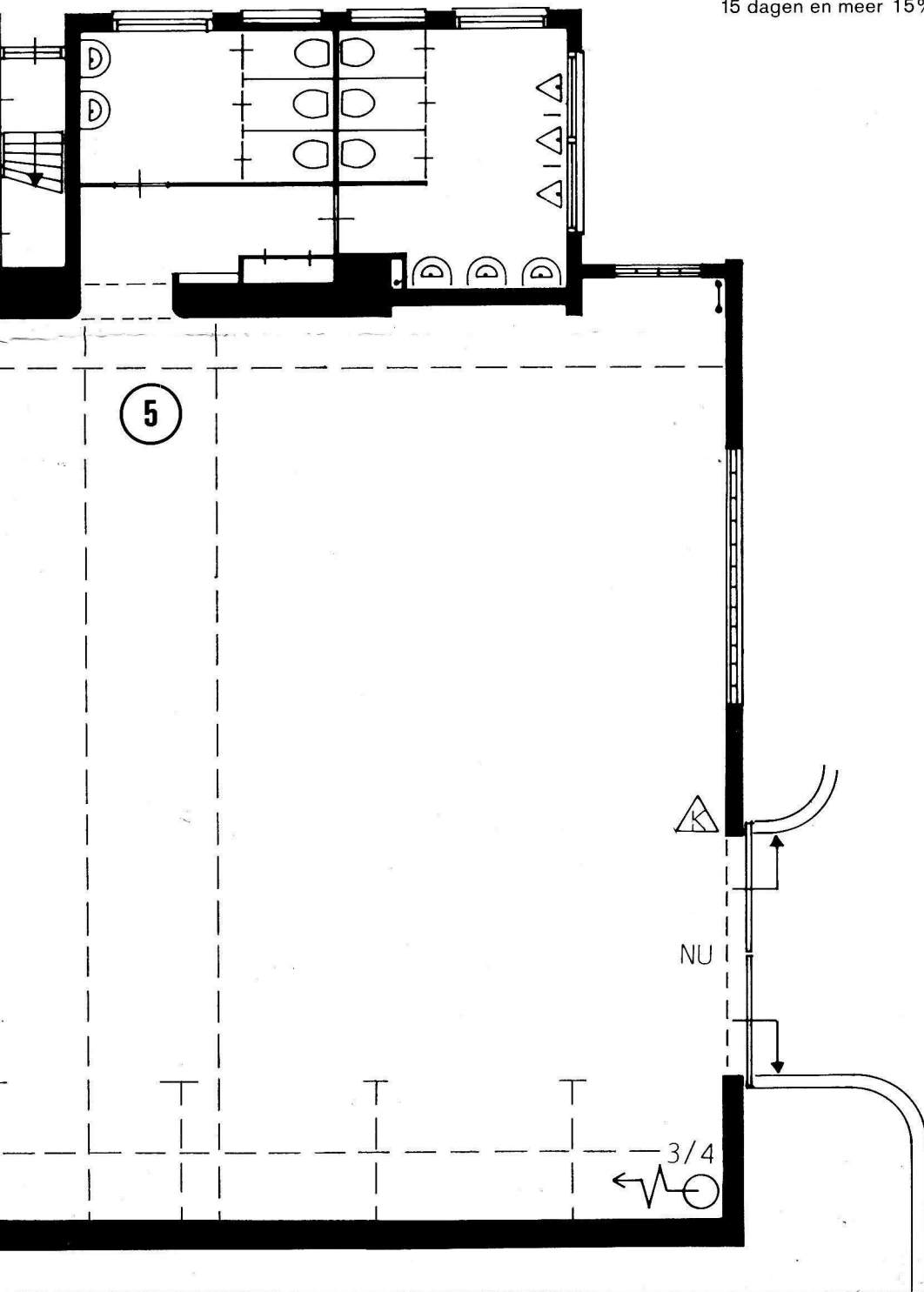
technicus f 42,50 per uur

Over de dagtarieven bij een aaneensluitende periode gelden de volgende quantumkortingen:

3 tot 7 dagen 5%

8 tot 14 dagen 10%

15 dagen en meer 15%



schaal 1:100

1 kleedkamer 1

2 kleedkamer 2

3 entree

4 kassa

5 bovenloopkraan